

NEW  
PRODUCT

最強 6,000 Gauss 以上

磁気式水処理装置 ポーラー



POLAR

PI-20CF  
PI-25CF  
PI-32CF

Water Conditioner made in Norway

国内25年以上、5,000台以上の納入実績を誇る

水のスケール対策・防食・  
スライム抑制の

新型水処理装置

### 1. 作用原理と効果

#### 1. スケール付着防止の作用

強力磁場内を水が直角に流れる構造を組みファラデーの電磁誘導の法則により微弱電流を発生させ、それにより水中より析出するスケールの結晶構造を軟質なものに変形させて、水流で流出させる。

#### 2. 防食作用

水中のカルシウムやシリカ及び鉄分のミネラル結晶を微粉末状で形成して、金属表面上に緻密で均一な防食皮膜を形成して水中のD.O(溶存酸素)を遮断し防食する。

#### 3. スライム抑制と浄化作用

強力磁場処理による発生電流による殺菌作用と水中のコロイド成分に対するゼータ電位の変化により不純物の凝集と沈殿作用が促進され、水質浄化(透明度の向上)が得られる。

### 2. 特長

- 水処理薬品不要
- 処理水は安全で無公害排水
- 循環水は5%~10%の一部処理が可能
- コンパクトでメンテナンスが簡単!!(図2)

### 3. 型式と仕様

仕様	型式	処理能力(m <sup>3</sup> /h)
	PI-20CF	2.0~4.0
	PI-25CF	3.0~6.0
	PI-32CF	4.0~9.5
有効磁束密度※1(Gauss)	6,000 (0.6 Tesla※2) 以上保証	
有効距離 (m)	43,200	
耐圧/常用圧力(MPa)	4.0/2.5 (25kg/cm <sup>2</sup> )	
水温 (°C)	0~180	
圧力損失 (水頭圧)	2m (0.2kg/cm <sup>2</sup> )	
長さ (mm)	ポーラー本体は187	
重量 (kg)	10.0	
接続口径(ネジ込み式)	32A	
標準耐用年数	20年以上	

※1. 有効磁束密度とは、水処理部の水流の真中の磁力です。

※2. 1 Teslaは10,000 Gaussです。

※3. PI-20CFのFとは、流量計付きの事です。



図1  
PI-20C



図2

### 4. 主な使用場所

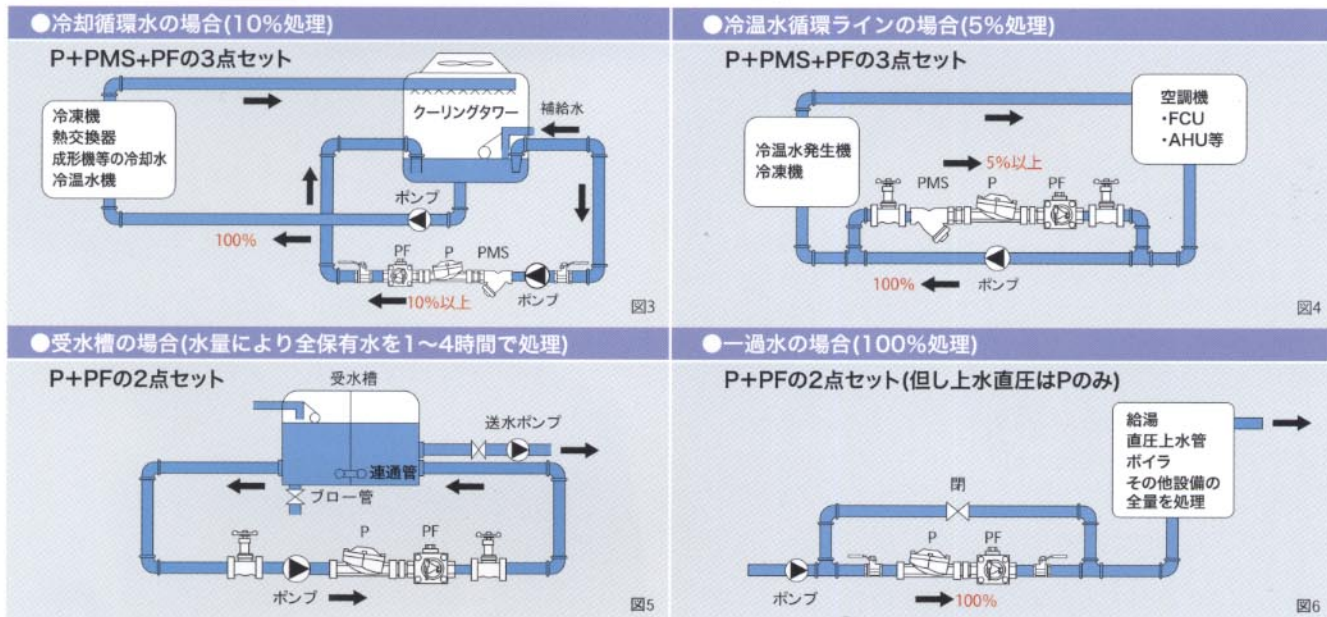
- 冷却塔 ●冷温水発生機 ●冷凍機 ●各種熱交換器 ●成形機 ●オイルクーラー ●金型 ●コンプレッサ ●給水赤水対策 ●チラー水 ●ディーゼルエンジン ●ダイカストマシン ●電気溶解炉 ●溶接機 ●ポンプ ●ガス洗浄 ●加湿器 ●スプレーノズル ●造水機 ●蒸気ボイラー ●温水器 ●プール水 ●井水 ●工水 ●上水

5. 主な機器の導入効果

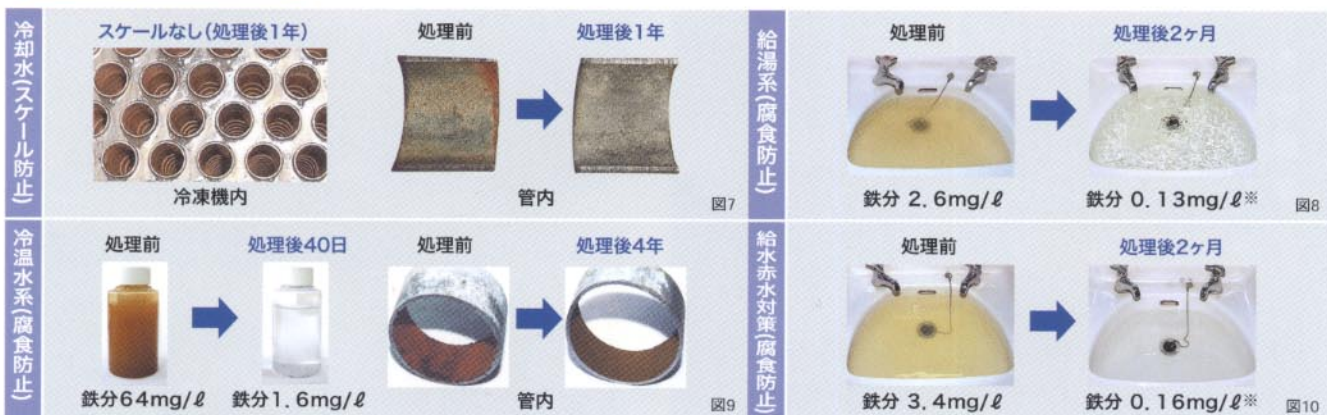
設備の保護	冷凍機	熱交換器	射出成形機
1. 配管の防食 2. 配管の閉塞防止 3. 設備全体の汚れ防止 4. 処理水は環境保全に貢献	1. 高圧カットの防止 2. 電力、ガス料金の節約 3. 水の節約 4. メンテナンス費用の削減	1. 熱交換効率の維持・向上 2. 熱交換器の寿命延長 3. 水の節約 4. メンテナンス費用の削減	1. ショットサイクル時間の向上 2. 金型温調機の性能の維持・向上 3. オイルクーラーの寿命延長 4. メンテナンス費用の削減

6. 設置位置

P: ポーラー PMS: 磁気ストレーナー PF: 流量計



7. ポーラーの効果事例



※ 鉄分0.3mg/ℓ以下合格(厚生労働省令水質基準)

8. 強力な水処理磁力

強力磁力測定値  
**7,110 Gauss**  
 ● 6,000 Gauss以上保証  
 (磁気漏洩防止機構あり)



9. 主な納入実績例

●東京都・大阪市・各県の施設 ●国公立病院・大学病院・厚生連  
 ●国立・私立大学・特老 ●トヨタ自動車・ホンダ技研・三菱自動車・  
 ヤマハ・ニコン・シチズン時計・豊田合成・アイシンA.W.デンソー・  
 東海理化・住友軽金属・幕張テクノガーデン ●各ホテル・デパート・  
 スーパー等、全国で5,000台以上使用されています。

販売店

**SELPO** POLAR  
 Water Conditioner 輸入元  
**日本セルポ株式会社**  
 〒156-0052 東京都世田谷区経堂1-26-15 石塚ビル  
 TEL: 03-3427-2373 FAX: 03-3427-8869  
<http://www.selpo.co.jp>